



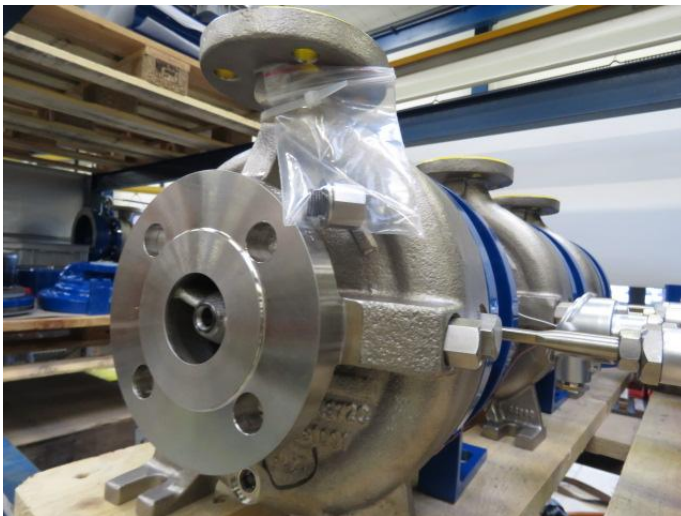
Bouchon de vidange pour MKP & MKP-S :

Situation normale, **monté**.



Bouchon de vidange pour MKP & MKP-S :

démonté



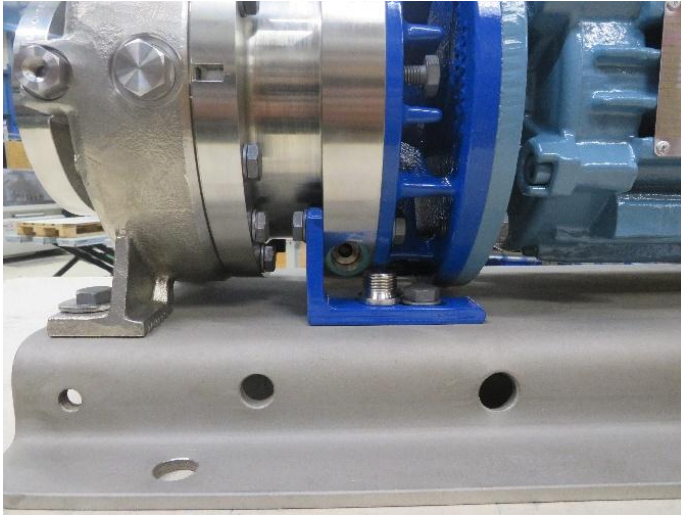
Bouchon de vidange pour MKP & MKP-S :

Fourni **en vrac** ; **fixé à la pompe**.



Préparation Transport Réparations

Retrait du bouchon de vidange



Bouchon lanterne pour MKP & MKP-S :

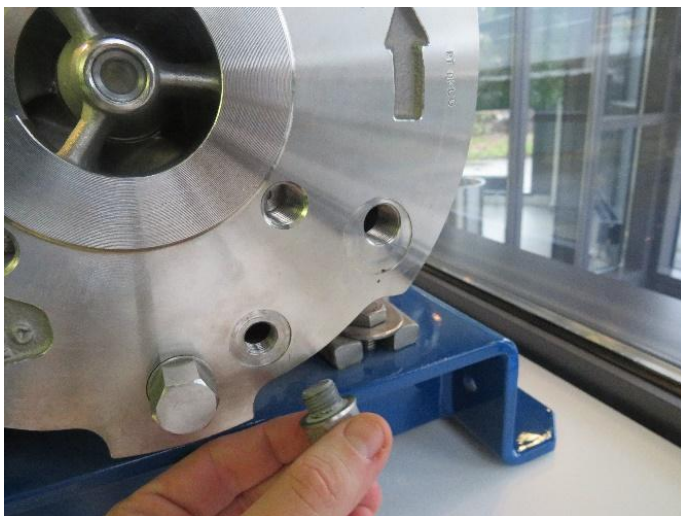
Fourni **en vrac** ; fixé à la pompe.



Bouchon de vidange pour MKP avec chambre de réchauffage:
Situation normale, **monté**.



Bouchon de vidange pour MKP avec chambre de réchauffage:
démonté

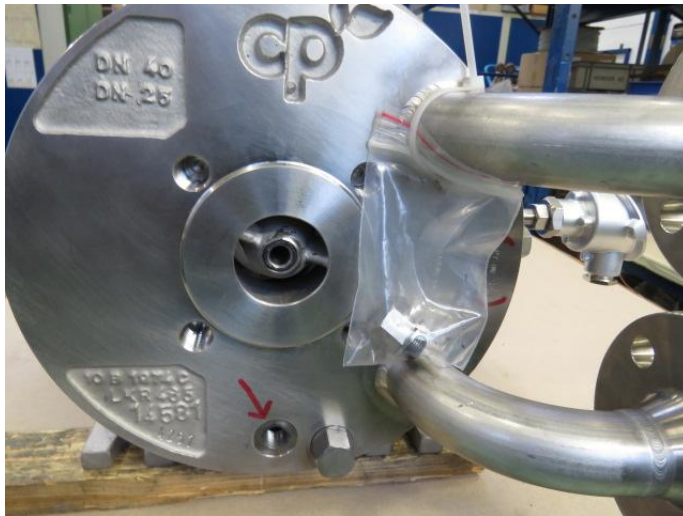


Bouchon de vidange pour MKP avec chambre de réchauffage:
démonté



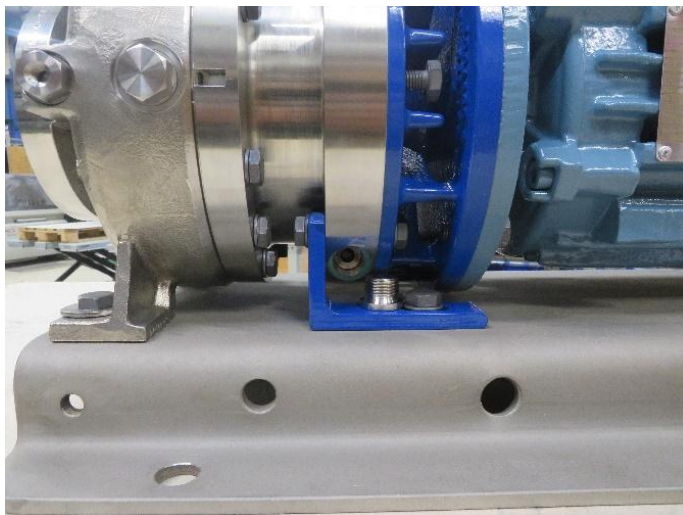
Préparation Transport Réparations

Retrait du bouchon de vidange



Bouchon de vidange Corps et enveloppe chauffante pour MKP avec chambre de réchauffage:

Fourni **en vrac** ; fixé à la pompe.



Bouchon lanterne pour MKP avec chambre de réchauffage:

Fourni **en vrac** ; fixé à la pompe.



Bouchon de vidange pour MKPL & MKPL-S:

Situation normale, **monté**.



Bouchon de vidange pour MKPL & MKPL-S:

démonté



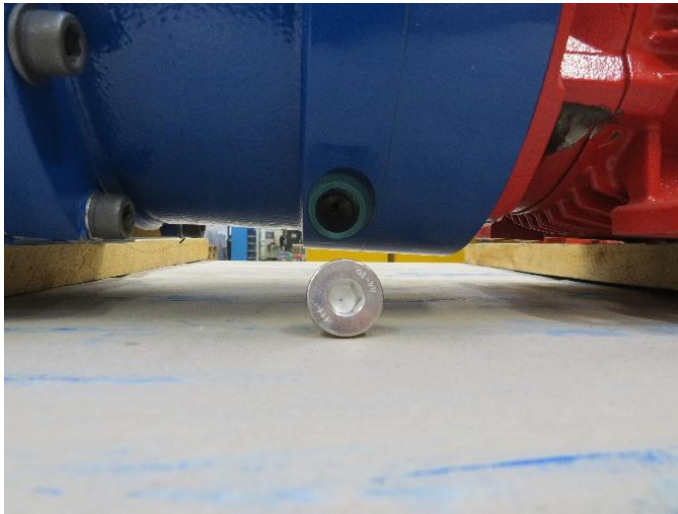
Bouchon de vidange pour MKPL & MKPL-S:

Fourni **en vrac** ; **fixé à la pompe**.



Préparation Transport Réparations

Retrait du bouchon de vidange

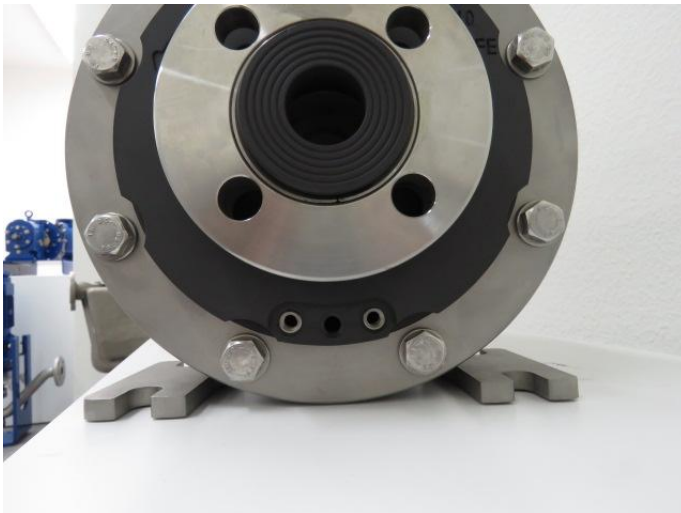


Bouchon lanterne pour MKPL & MKPL-S :

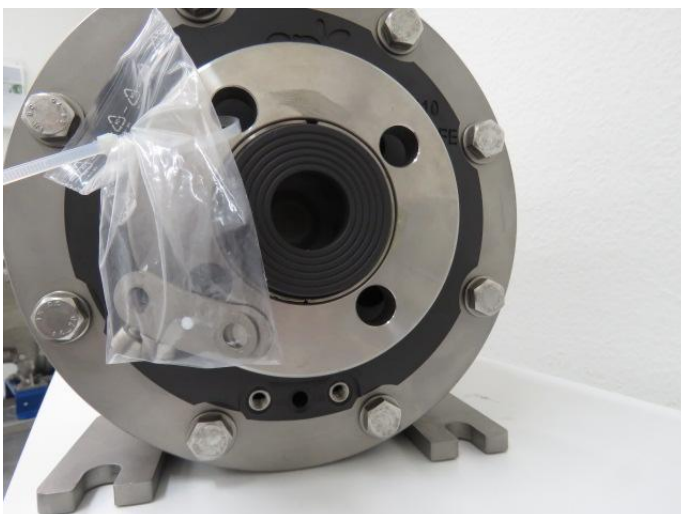
Fourni **en vrac** ; fixé à la pompe.



Bouchon de vidange pour MSKP:
Situation normale, **monté.**



Bouchon de vidange pour MSKP:
démonté



Bouchon de vidange pour MSKP:
Fourni **en vrac ; fixé à la pompe.**



Préparation Transport Réparations

Retrait du bouchon de vidange



Lors du démontage de la pompe, monter impérativement le dispositif de sécurité pour le transport, le cas échéant !