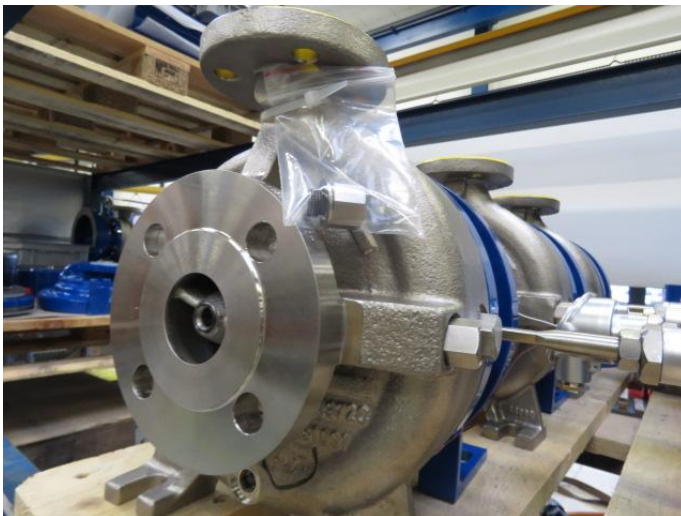




Entleerungsstopfen bei MKP & MKP-S:
Normalsituation, **montiert**.



Entleerungsstopfen bei MKP & MKP-S:
demontiert

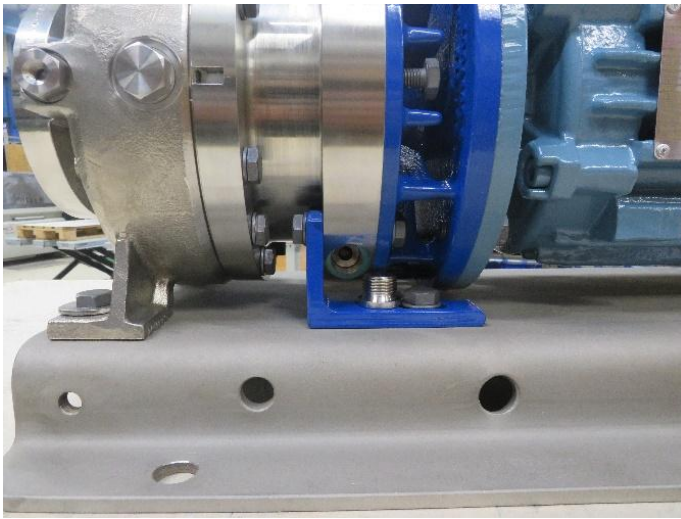


Entleerungsstopfen bei MKP & MKP-S:
lose mitgeliefert; **an Pumpe befestigt**.



Vorbereitung Transport Reparaturen

Entfernen des Entleerungsstopfens



Stopfen Laterne bei MKP & MKP-S:
lose mitgeliefert; **an Pumpe befestigt.**



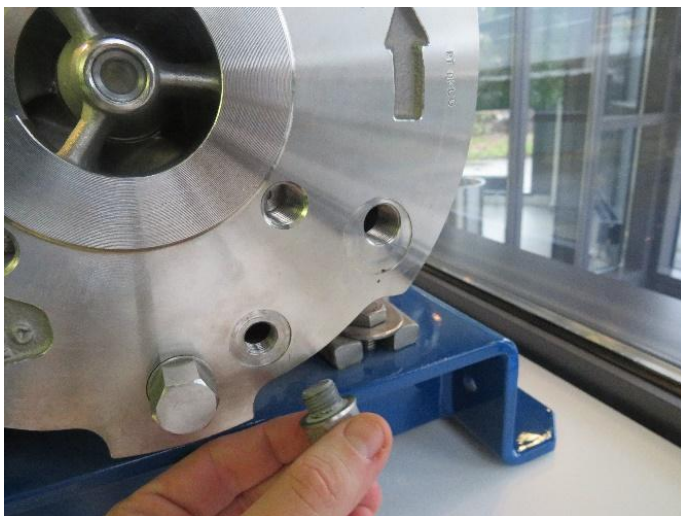
Entleerungsstopfen bei MKP mit Heizgehäuse:

Normalsituation, **montiert**.



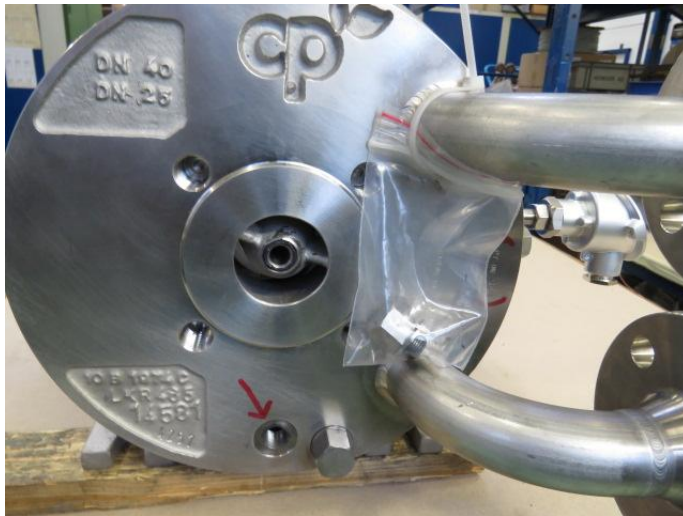
Entleerungsstopfen bei MKP mit Heizgehäuse:

demontiert

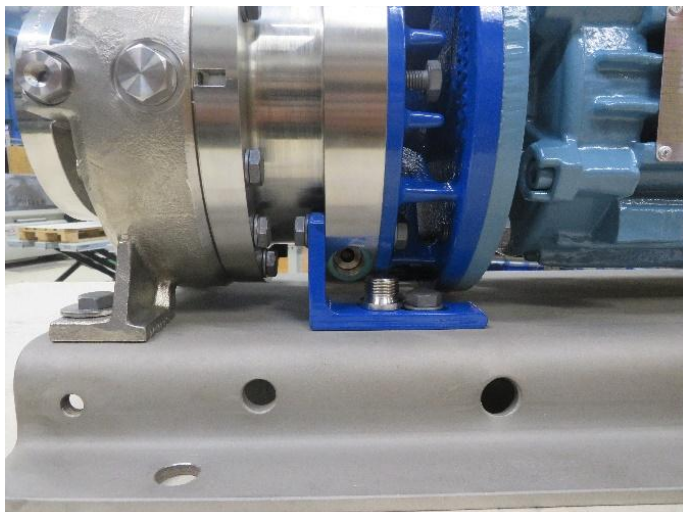


Entleerungsstopfen bei MKP mit Heizgehäuse:

demontiert



Entleerungsstopfen Gehäuse und Heizmantel bei MKP mit Heizgehäuse:
lose mitgeliefert; **an Pumpe befestigt**.



Stopfen Laterne MKP mit Heizgehäuse:
lose mitgeliefert; **an Pumpe befestigt**.

Vorbereitung Transport Reparaturen

Entfernen des Entleerungsstopfens



Entleerungsstopfen bei MKPL & MKPL-S:

Normalsituation, **montiert**.



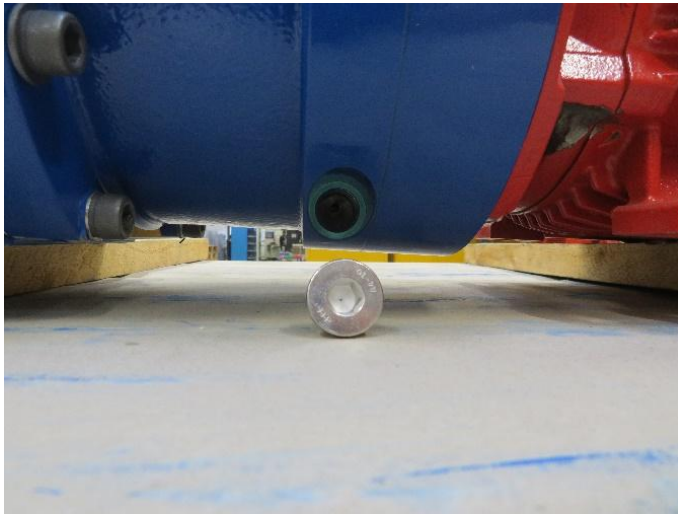
Entleerungsstopfen bei MKPL & MKPL-S:

demontiert



Entleerungsstopfen bei MKPL & MKPL-S:

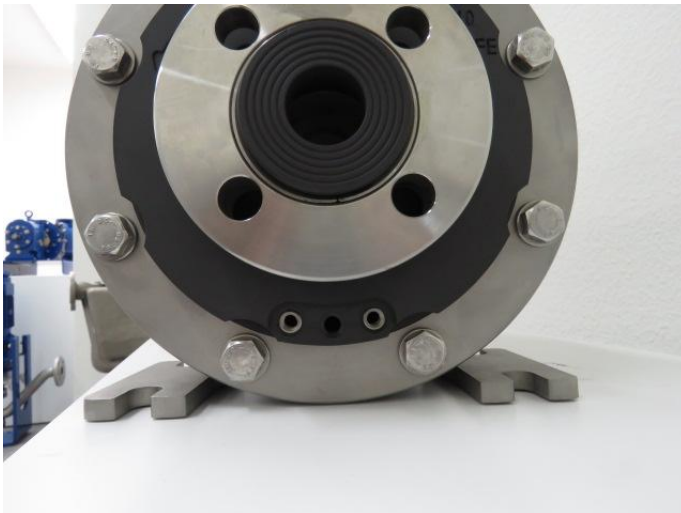
lose mitgeliefert; **an Pumpe befestigt**.



Stopfen Laterne bei MKPL & MKPL-S:
lose mitgeliefert; **an Pumpe befestigt.**



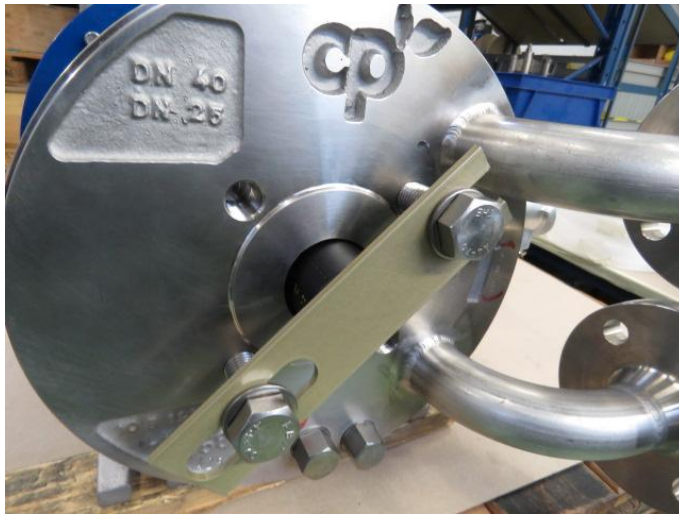
Entleerungsstopfen bei MSKP:
Normalsituation, **montiert**.



Entleerungsstopfen bei MSKP:
demontiert



Entleerungsstopfen bei MSKP:
lose mitgeliefert; **an Pumpe befestigt**.



Bei Demontage der Pumpe, wo vorhanden, unbedingt Transportsicherung montieren!