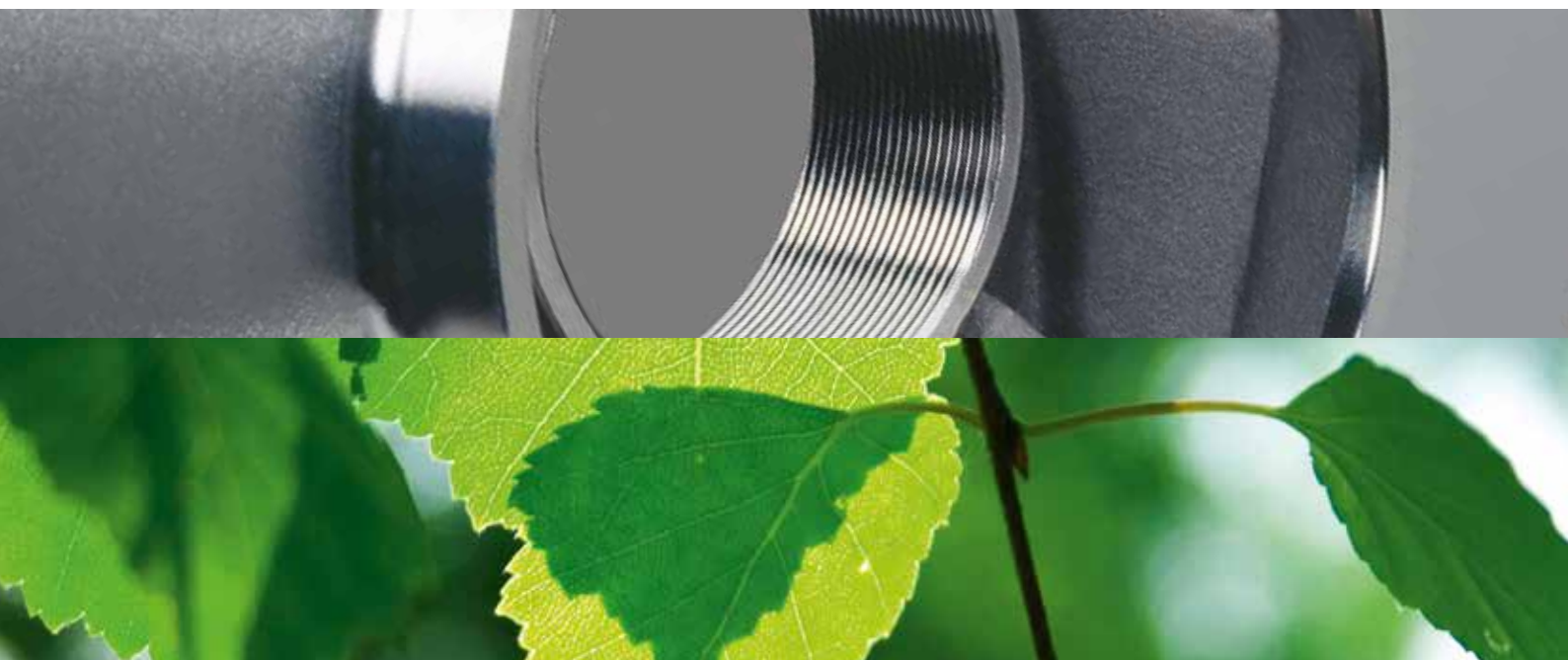


Vue générale des pompes centrifuges pour les applications complexes Renforcer vos processus avec la qualité suisse



Pompes centrifuges de haute sécurité, hermétiques et efficaces,
produites et fabriquées en Suisse depuis 1948.

Maîtriser les difficultés de votre industrie :

- Chimie
- Pétrochimie
- Pharmacie
- Biotechnologie
- Alimentation et boissons

Pompes métalliques à entraînement magnétique MKP

Principe unique à entraînement magnétique



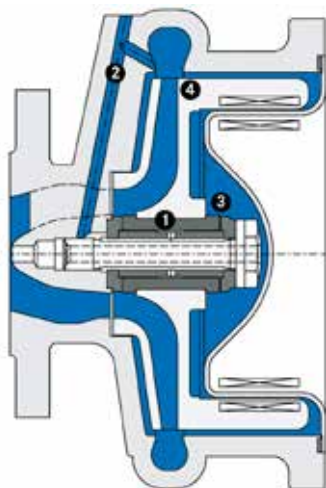
Possibilité de pomper jusqu'à 30 % de particules solides avec une grosseur de grain de 1 mm – en fonction des propriétés spécifiques des particules.*

MKP informations techniques

MKP sans chambre de réchauffage

La conception de la MKP offre des avantages décisifs face à la construction de pompes conventionnelles :

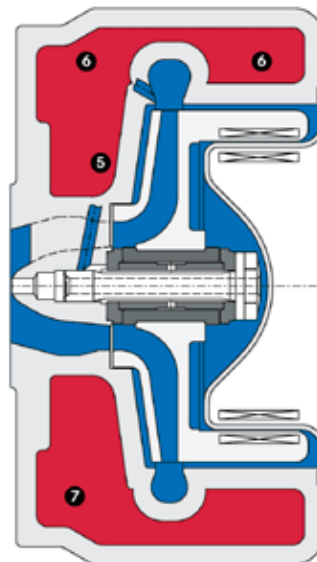
- 1 La disposition centrale du palier, les faibles poussées agissant sur le palier et la suppression du porte palier garantissent une sécurité de fonctionnement élevée et permettent le pompage optimal des liquides chargés de particules et proches de l'ébullition.
- 2 Un canal de lubrification de grande dimension assure la lubrification et le refroidissement du palier grâce au liquide pompé.
- 3 La construction compacte et sans cul-de-sac permet également le pompage de liquides contenant des particules.
- 4 Grâce à la construction simple et au nombre réduit de composants, la pompe peut être montée et démontée très facilement.



MKP avec chambre de réchauffage

La conception de la MKP offre des avantages décisifs face à la construction de pompes conventionnelles :

- 5 Le réchauffage de toute la pompe à l'aide d'un système monobloc de chambre de réchauffage réduit les coûts d'installation.
- 6 La distribution de chaleur excellente dans la pompe réduit les différences de température et empêche la formation de zones froides.
- 7 Une grande efficacité du transfert de chaleur et un transfert direct de l'énergie calorifique, réduisent le temps de réchauffage.



MKP 300-250-315 : La plus grande de toutes. Pompe à entraînement magnétique en acier inoxydable pour les procédés chimiques, jusqu'à 1300 m³/h

La pompe à entraînement magnétique MKP 300-250-315 est particulièrement bien adaptée aux exigences élevées de l'industrie chimique et de nombreux autres secteurs industriels. Grâce à sa taille et à ses performances, elle est capable de pomper des débits allant jusqu'à 1300 m³/h pour une hauteur de refoulement allant jusqu'à 55 m. Avez-vous besoin de résoudre des problèmes de pompage particulièrement difficiles? CP Pump Systems dispose de pompes centrifuges aux propriétés particulièrement intéressantes. En tant que fabricant Suisse, CP Pump Systems développe et produit des pompes spécialement pour les applications difficiles.

*Possibilité de véhiculer des fluides contenant des particules solides, soumis à validation technique préalable.



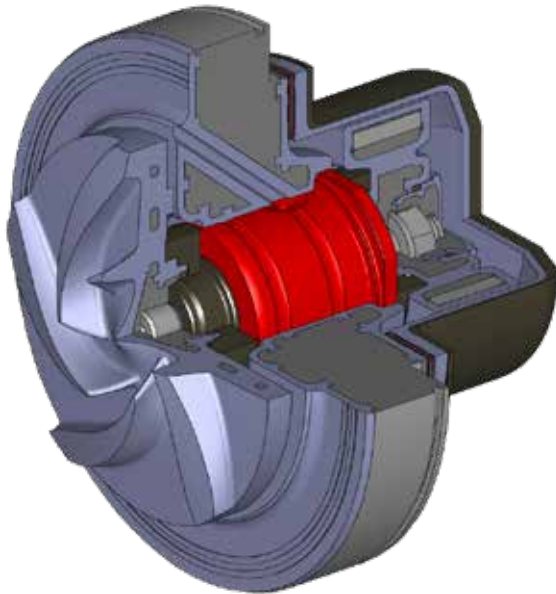
Pompe normalisée chimie à entraînement magnétique avec revêtement en PFA – MKPL

Extra robuste et résistant aux hautes températures



Blindage métallique avec revêtement épais en PFA résistant au vide, à la corrosion et à la diffusion.

MKPL informations techniques



MKPL – La pompe centrifuge résistante à la corrosion et à la diffusion même à haute température.

Particularités

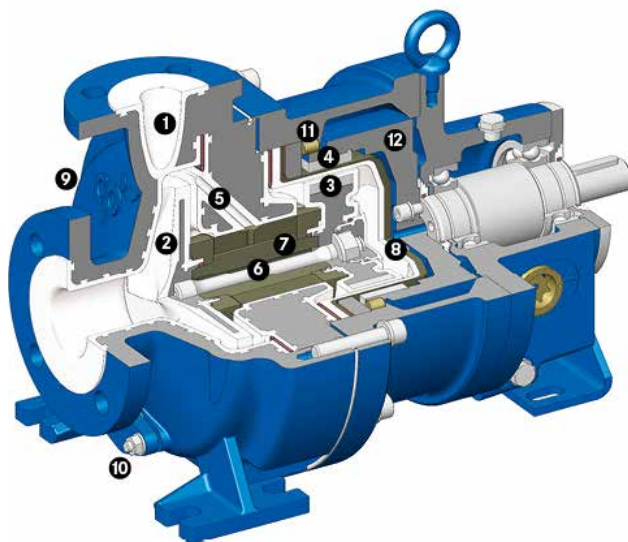
- Température du fluide jusqu'à 200°C
- Résistance au vide absolu
- Support de palier lisse avec revêtement en PFA

Construction

- Compact et avec un minimum de zones mortes
- Aucun passage d'arbre et sans fuite
- Palier central monobloc
- Palier en SSiC pur (= sécurité de fonctionnement maximale)
- Paliers lisses avec sécurités antirotation (polygone), sécurité positive et auto-centrante

Montage et réparation

- Chaise palière et moteur démontables (la pompe reste dans l'installation et est étanche avec l'extérieur)
- Système modulaire composé d'un nombre réduit de pièces individuelles
- Facilité de montage



MKPL – Chaise palière* (-20°C à +200°C), horizontale

- 1 Corps de pompe revêtu PFA
- 2 Roue centrifuge
- 3 Aimant mené (côté fluide)
- 4 Aimant menant (côté moteur)
- 5 Lubrification du palier interne
- 6 Fixation du rotor au moyen d'un seul boulon avec douille de blocage
- 7 Palier lisse
- 8 Capot d'entrefer en une seule pièce, résistant au vide, non métallique
- 9 Sonde de température Pt100 au niveau du corps
- 10 Raccordement de la vidange du corps de pompe
- 11 Pion anti-étincelle de guidage de l'aimant menant
- 12 Masse d'inertie

*Aussi disponible en exécution monobloc.

Pompes métalliques à entraînement magnétique pour les produits chimiques, les solvants, les produits fondus

MKP - pompe normalisée chimie à entraînement magnétique en acier inoxydable

Débit	0,25 à 1300 m ³ /h
HMT	3 à 230 m
Température	-100 à +350°C
316, 304, Uranus® B6, Hastelloy®, Titane, Duplex, Nickel	
La norme MKP ANSI est disponible pour des tailles spécifiques.	



Pas peur des solides !



MKP - pompe normalisée chimie à entraînement magnétique en acier inoxydable avec chambre de réchauffage

Débit	0,25 à 1300 m ³ /h
HMT	3 à 230 m
Température	-100 à +350°C
316, 304, Uranus® B6, Hastelloy®, Duplex, Titane, Nickel	



Pour un réchauffement rapide, pas de points froids.



MKP-Verticale - pompe normalisée chimie à entraînement magnétique en acier inoxydable

Débit	0,25 à 220 m ³ /h
HMT	0 à 72 m
Température	-100 à +250°C
316, 304, Uranus® B6, Hastelloy®, Duplex, Titane, Nickel	



Compacte

MKPP - pompe périphérique normalisée chimie en ligne à entraînement magnétique en acier inoxydable

Débit	0,25 à 4 m ³ /h
HMT	1 à 40 m
Température	-100 à +200°C
316, Uranus® B6, Hastelloy®	



Faible débit



MKP Bio - pompe de traitement Biotech à entraînement magnétique en acier inoxydable

Débit	0,5 à 60 m ³ /h
HMT	5 à 80 m
Température	-20 à +150°C
316, Uranus® B6, Hastelloy®	

- nettoyage 100 % (CIP) et stérilisation 100 % (SIP)
- parties en contact avec le fluide : Qualité de surface Ra ≤ 0,8, arêtes intérieures R3, surfaces inclinées > 3°, 3A normes d'hygiène

Certificats possibles FDA, USP Classe VI



Conception hygiénique 100%, certifiée CIP, SIP



SZMK - pompe normalisée chimie en ligne à entraînement magnétique en acier inoxydable

Débit	0,5 à 40 m ³ /h
HMT	1,4 à 22 m
Température	-100 à +200°C
316	



In-line





Pompes à entraînement magnétique avec revêtement complet PFA et PTFE pour les fluides corrosifs

MKPL – pompe normalisée chimie à entraînement magnétique avec revêtement en PFA

Débit	0,5 à 350 m ³ /h
HMT	3 à 80 m
Température	-20 à +200°C
Fonte (GGG 40.3)/revêtement en PFA résistant au vide	



**200°C,
revêtement de 5 mm,
résistante à la corrosion
et à la perméation**

MSKP – pompe à entraînement magnétique en PTFE massif

Débit	0,25 à 70 m ³ /h
HMT	2 à 90 m
Température	-20 à +100°C
PTFE + carbone, PTFE vierge, PVDF, arbre revetu PFA	



**Enveloppe en PTFE massif,
arbre revetu PFA**

MSKPP – pompe à roue périphérique à entraînement magnétique en PTFE massif

Débit	0,25 à 7 m ³ /h
HMT	3 à 130 m
Température	-20 à +100°C
PTFE + carbone, PTFE vierge, PVDF, arbre revetu PFA	



**Faible débit, hauteur de
refoulement jusqu'à 130 m,
enveloppe en PTFE massif**

MSKS – pompe à canal latéral normalisée chimie auto-amorçante à entraînement magnétique en PTFE massif

Débit	0,2 à 2,5 m ³ /h
HMT	1 à 34 m
Température	-20 à +80°C
PTFE + carbone, PTFE vierge, PVDF, arbre revetu PFA	



**Auto-amorçage, canal latéral,
PTFE, entraînement magnétique**

Pompes centrifuges à garnitures mécaniques pour les produits corrosifs, abrasifs et liquides chargés de particules

EB – pompe normalisée chimie avec revêtement en PFA et garniture mécanique double



Débit 0,5 à 400 m³/h

HMT 5 à 100 m

Température -20 à +150°C

Fonte (GGG 40.3), revêtement en PFA résistant au vide, garniture CP Futuratef®



Résistant à la corrosion

ET – pompe normalisée chimie avec revêtement en céramique et garniture mécanique double



Débit 0,5 à 300 m³/h

HMT 3 à 70 m

Température -20 à +150°C

Fonte (GGG 40.3), revêtement en céramique, garniture CP Futuramik®



Résistant à l'abrasion, à la corrosion et à la diffusion

ZMP – pompe de broyage normalisée chimie en acier inoxydable avec garniture mécanique



Débit 0,5 à 200 m³/h

HMT 2 à 10 m

Température -20 à +180°C

316, 304, Uranus® B6, Hastelloy®



Pompe de dilacératrice 3-In-One : broyer, mélanger et pomper



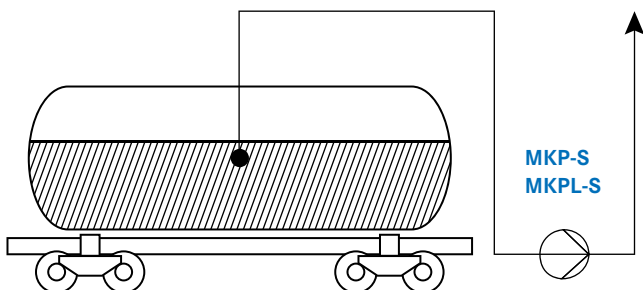
Des pompes à entraînement magnétique pour des applications complexes

Auto-amorçage, submersible

MKP-S - pompe normalisée chimie auto-amorçante à entraînement magnétique en acier inoxydable



Débit	1 à 80 m ³ /h
HMT	5 à 60 m
Température	-100 à +250°C
316, 304, Uranus® B6, Hastelloy®, Titane	



MKPL-S - pompe normalisée chimie auto-amorçante à entraînement magnétique avec revêtement en PFA



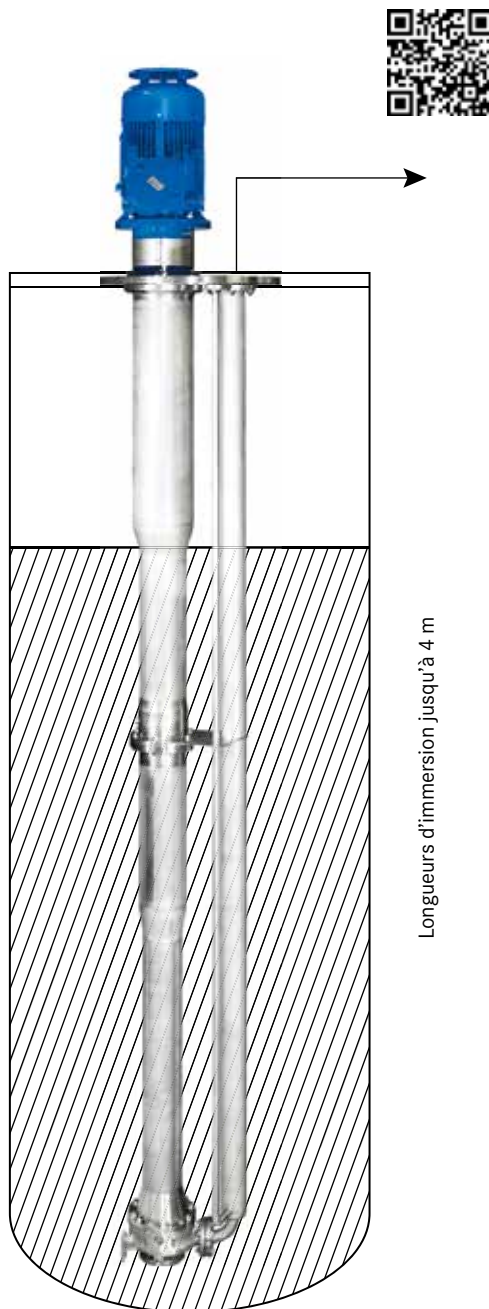
Débit	0,5 à 35 m ³ /h
HMT	3 à 55 m
Température	-20 à +150°C
Fonte (GGG 40.3)/revêtement en PFA résistant au vide	



MKTP - pompe submersible normalisée chimie à entraînement magnétique en acier inoxydable



Débit	0,25 à 250 m ³ /h
HMT	3 à 100 m
Température	-20 à +170°C
316, 304	





CP Pumpen service

Au cœur de votre installation

Sans elle, rien ne fonctionne

La réparation ou l'entretien des pompes est parfois nécessaire même avec la meilleure pompe. En cas de dommage, la réponse doit avant tout être rapide !

En tant que client de CP Pumpen, vous bénéficiez de notre compétence et de notre expertise de fabricant. Nous utilisons des pièces de rechange d'origine pour nos réparations et garantissons ainsi toujours une qualité maximale, identique à l'état neuf. La valeur des pompes CP est conservée et l'investissement est rentabilisé.



Un service à votre disposition

Vos avantages

Tous les clients peuvent accéder à notre service de réparation en usine à Zofingen. Nous pouvons également effectuer des réparations complètes et rapides dans notre atelier interne. Nos experts engagés en pompes et nos machines modernes et bien équipées garantissent que vos pompes centrifuges seront améliorées ou réparées de manière rapide et efficace.

- Des temps de réaction courts et des solutions rapides
- Service et réparation de qualité CP
- Choix entre le partenaire de service local ou l'atelier CP
- Maintien de la valeur de la pompe à long terme
- Réduction des coûts du cycle de vie grâce à un service régulier

CP Pumpen Pièces de rechange et Réparations

original - rapide - fiable



Siège principal
CP Pumpen AG
Suisse, Zofingue



Sociétés de distribution

CP Pumpen GmbH
Allemagne, Mannheim

CP Pompes SAS
France, Strasbourg

CP Pumps Inc.
États-Unis, Birmingham (AL)

CP Pumps Thailand
Thaïlande, Bangkok

CP Pump Limited 씨피 펌프 유한회사
République de Corée, Séoul

Vous pouvez également trouver votre partenaire commercial CP local à l'adresse www.cp-pumps.com.
Vous pouvez également contacter directement CP:
+41 62 746 85 85, info@cp-pumps.com.

