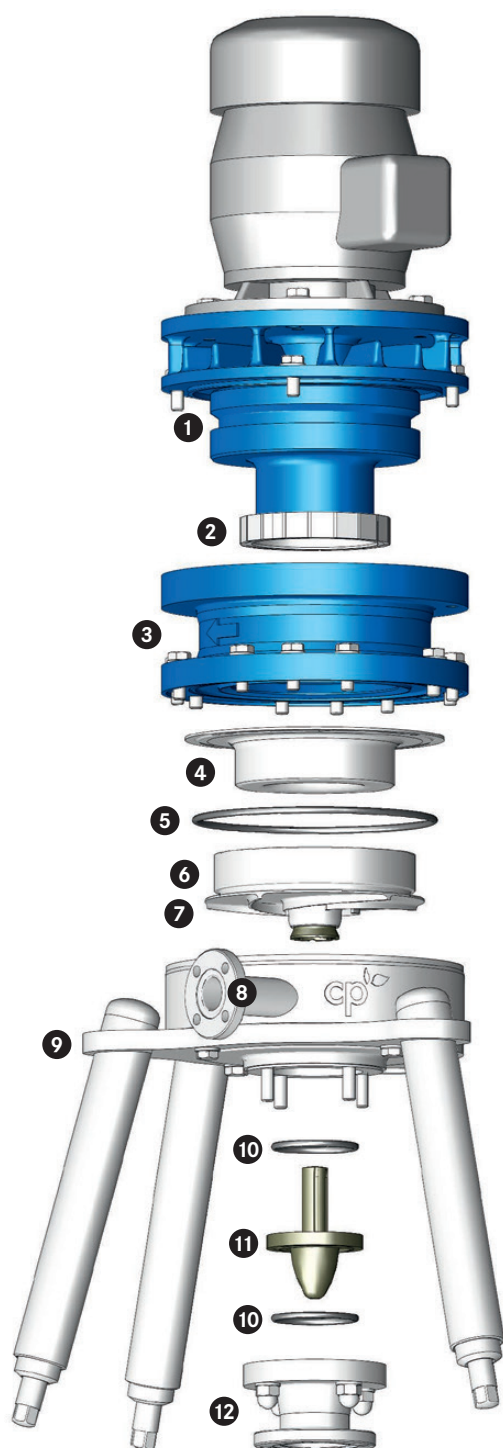


# MKP-Bio – pompe de traitement Biotech à entraînement magnétique en acier inoxydable efficace – hygiénique – conforme à EHEDG



## Caractéristiques techniques

Débit (min./max.)	0,5 à 60 m³/h
Hauteur de refoulement (min./max.)	5 à 80 m
Température (min./max.)	-20 à +150°C
Viscosité cinématique	0,5 à 350 mm²/s
Matières solides	après clarification technique

## Directives

Directive Machines CE

Directive ATEX CE

Normes d'hygiène 3-A, EHEDG, VDMA

FDA 21 CFR § 177, USP Classe VI

## Normes

DIN EN ISO 12462

DIN EN ISO 5199

DIN EN ISO 15783

- 1 Étanchéité secondaire (en option)
- 2 Accouplement magnétique (côté moteur) fixé sur une masse d'inertie
- 3 Lanterne
- 4 Capot d'entrefer fermé hermétiquement (joint primaire)
- 5 Joint de corps
- 6 Aimant mené (côté fluide) solidaire de la roue
- 7 Roue centrifuge
- 8 Tubulure de refoulement
- 9 Corps de pompe avec trépied
- 10 Joints toriques
- 11 Moyeu
- 12 Tubulure d'aspiration