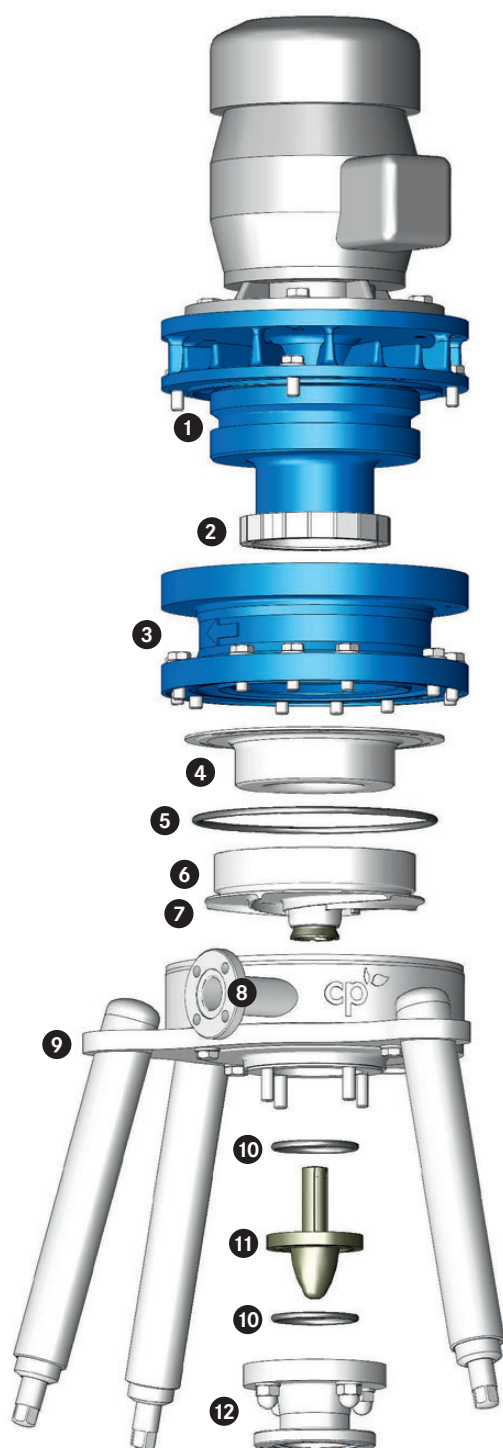


# MKP-Bio - Magnetgekuppelte Biotech-Prozesspumpe aus Edelstahl

effizient - hygienisch - EHEDG konform



## Technische Daten

Fördermenge (min./max.)	0.5 bis 60 m <sup>3</sup> /h
Förderhöhe (min./max.)	5 bis 80 m
Temperatur (min./max.)	-20 bis +150°C
Kinematische Viskosität	0.5 bis 350 mm <sup>2</sup> /s
Feststoffe	nach technischer Abklärung

## Richtlinien

EG Maschinenrichtlinie  
 EG ATEX Richtlinie  
 Hygienestandards 3-A, EHEDG, VDMA  
 FDA 21 CFR §177, USP Klasse VI

## Normen

DIN EN ISO 12462  
 DIN EN ISO 5199  
 DIN EN ISO 15783

- 1 Sekundärabdichtung (optional)
- 2 An der Schwungmasse befestigter ausenliegendee Magnetkupplung (atmosphärensseitig)
- 3 Laterne
- 4 Hermetisch dichter Spalttopf (Primärabdichtung)
- 5 Gehäusedichtung
- 6 Am Laufrad befestigter innenliegender Magnetrotor (produktseitig)
- 7 Laufrad
- 8 Druckstutzen
- 9 Pumpengehäuse mit Dreibeinständer
- 10 O-Ring
- 11 Nabe
- 12 Saugstutzen